

Korallenzucht Wendel

Ihr Partner für Stein- und Weichkorallen

Coral Breeding Wendel

Your partner for stone and soft corals

Moderne Zuchtanlage bietet Platz für mehr als 30.000
Korallenableger verschiedener Gattungen.

The modern breeding facility accomodates more than 30.000
coral layers of different species.

Spezialisiert auf haltbare Goniopora.
Specialised in long-living Goniopora.

INHALTSVERZEICHNIS / LIST OF CONTENTS

VERFÜGBARKEIT / AVAILABILITY	2
ACROPORA	3 - 4
SERIATOPORA	5
POCILLOPORA	6
MONTIPORA	7 - 8
STYLOPORA	9
SACROPHYTON	10
DIVERSE KORALLEN	11 - 12
NANO GONIOPORA	13 - 14
NANO SACROPHYTON	15 - 16
NANO DIVERSE	17 - 18



Nano-Ablegerstein



Ablegerstein groß

VERFÜGBARKEIT / AVAILABILITY

Alle nachfolgend gezeigten Korallen befinden sich immer im Stock meiner Zuchtanlage. Damit dies auch so bleibt, sind sie in 4 Verfügbarkeitsstufen eingeteilt, was durch Farbpunkte gekennzeichnet ist.

Die Farbpunkte sind:

- Volle Verfügbarkeit. Diese Korallen können in gewünschter Stückzahl gekauft werden, ohne Sortimentszwang.
- Eingeschränkte Verfügbarkeit. Von diesen Korallen sind nur mehrere hundert Stück je Art verfügbar und daher kann man diese nicht in unbegrenzter Stückzahl kaufen, ein Sortimentszwang besteht nicht.
- ● Geringe Verfügbarkeit. Diese Korallen haben kein kontinuierliches Wachstum und sind daher nur im Sortiment mit Korallen aus Kategorie Grün und Gelb im Verhältnis 1 bis 4 bei 20 Stück abzugeben.
- Sehr geringe Verfügbarkeit. Diese Korallen sind nur im Sortiment mit Korallen aus Kategorie Grün und Gelb im Verhältnis 1 bei 20 Korallen abzugeben.

Alle unsere Korallenarten werden im selben Wasserkreislauf gezüchtet.

Die Ernährung der Korallen besteht aus 1,3% Wasserwechsel und verschiedenen Salzen, der Ausscheidung von 3500 Fischen und Garnelen und einigen Spurenelementen als Ergänzung.

Somit sind unsere Korallen sehr einfach zu ernähren und sie verlieren ihre Farben nicht durch vorhanden sein von Nitrat und Phosphat.

Alle Korallenfarben können natürlich durch entsprechende Farbsysteme deutlich verändert werden.

Stellt man den Korallen alle Nährstoffe zur Verfügung, die sie bei uns gewohnt waren, sind sie auch für Einsteiger in die Aquaristik sehr gut zu halten.

Alle Korallen auf Nano-Steinen sind auch im Nano-Aquarium haltbar.

Weitere Informationen finden sie auf unserer Internetseite www.korallenzucht-wendel.de.

All following shown corals are always located in my breeding facility. To ensure that it remains in that way the corals are classified in 4 levels of availability, which you can recognize by different colors.

Description of coloured dots:

- Full availability. These corals can be ordered in required quantity without assortment necessity
- Limited availability. Just several hundred corals per species are available. For this reason you can not order the corals in unlimited quantity. No assortment necessity.
- ● Low availability. These corals do not have a continuous growth. For this reason you can just order these corals in an assortment with corals from category green or yellow at a ratio of 1 till 4 : 20 pieces.
- Very low availability. These corals can just ordered in an assortment with corals from category green or yellow at a ratio of 1:20 corals.

All coral species are bred in the same water circulation.

The nutrition of corals consists of 1.3% water exchange, different salts, the excretions of 3,500 fishes and shrimps and some micronutrients in addition. For this reason our corals are easy to feed. They do not lose their colours through existence of nitrate and phosphate.

All coral colours can be changed by appropriate colour systems.

If you place nutritive substances to the corals disposal as they are used to, they are easy to keep also for beginners in aquaristics.

All corals on nano-stones you can keep also in an nano-aquarium.

More information you can find on our homepage: www.korallenzucht-wendel.de

ACROPORA



151000 Acropora echinata lila

Beleuchtung: mittel, hell
Illumination: medium, bright
Strömung: mittel, stark
Current: medium, strong

Verfügbarkeit:
 Availability:



151001 Acropora enzmann

Beleuchtung: mittel
Illumination: medium
Strömung: mittel, stark
Current: medium, strong

Verfügbarkeit:
 Availability:



151002 Acropora echinata grün

Beleuchtung: mittel, hell
Illumination: medium, bright
Strömung: mittel, stark
Current: medium, strong

Verfügbarkeit:
 Availability:



151005 Acropora blau

Beleuchtung: mittel
Illumination: medium
Strömung: mittel
Current: medium

Verfügbarkeit:
 Availability:



151003 Acropora grün-blau

Beleuchtung: mittel, hell
Illumination: medium, bright
Strömung: mittel
Current: medium

Verfügbarkeit:
 Availability:



ACROPORA



151006 Acropora valida
Beleuchtung: mittel
Illumination: medium
Strömung: mittel, stark
Current: medium, strong

Verfügbarkeit:
 Availability:

● ●



151009 Acropora Tisch blau
Beleuchtung: mittel
Illumination: medium
Strömung: mittel, stark
Current: medium, strong

Verfügbarkeit:
 Availability:

●



151010 Acropora grün
Beleuchtung: mittel
Illumination: medium
Strömung: mittel
Current: medium

Verfügbarkeit:
 Availability:

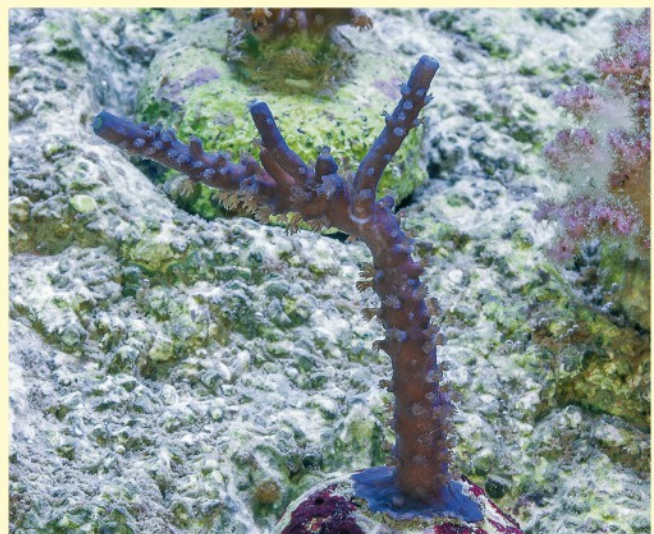
● ●



151007 Acropora Tisch rot
Beleuchtung: mittel, hell
Illumination: medium, bright
Strömung: mittel, stark
Current: medium, strong

Verfügbarkeit:
 Availability:

●



151013 Acropora lila
Beleuchtung: mittel, hell
Illumination: medium, bright
Strömung: mittel, stark
Current: medium, strong

Verfügbarkeit:
 Availability:

●

SERIATOPORA



151050 Seriatopora hystrix pink

Beleuchtung: mittel, hell
Illumination: medium, bright
Strömung: mittel, stark
Current: medium, strong

Verfügbarkeit:
 Availability:



151052 Seriatopora hystrix grün

Beleuchtung: mittel, hell
Illumination: medium, bright
Strömung: mittel, stark
Current: medium, strong

Verfügbarkeit:
 Availability:



151053 Seriatopora caliendrum grün

Beleuchtung: mittel
Illumination: medium
Strömung: mittel, stark
Current: medium, strong

Verfügbarkeit:
 Availability:



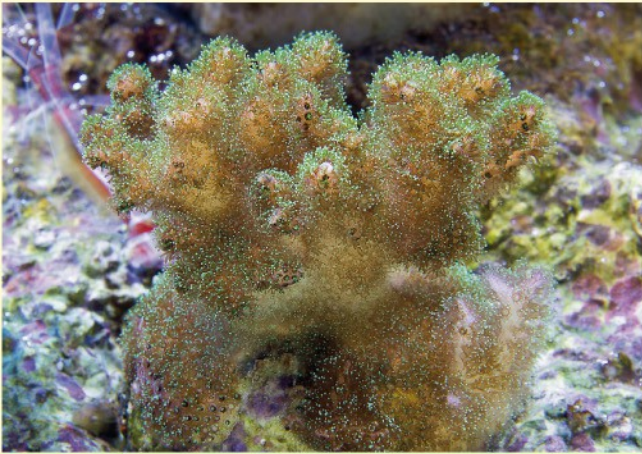
151054 Seriatopora caliendrum weiß

Beleuchtung: mittel
Illumination: medium
Strömung: mittel, stark
Current: medium, strong

Verfügbarkeit:
 Availability:



POCILLOPORA



151150 Pocillopora hellgrün

Beleuchtung: mittel
Illumination: medium
Strömung: mittel
Current: medium

Verfügbarkeit:
 Availability:



151151 Pocillopora dunkelgrün

Beleuchtung: mittel
Illumination: medium
Strömung: mittel
Current: medium

Verfügbarkeit:
 Availability:



151152 Pocillopora pink-grün

Beleuchtung: mittel
Illumination: medium
Strömung: mittel
Current: medium

Verfügbarkeit:
 Availability:



151153 Pocillopora rot

Beleuchtung: mittel, hell
Illumination: medium, bright
Strömung: mittel, stark
Current: medium, strong

Verfügbarkeit:
 Availability:



MONTIPORA



151200 Montipora digitata orange

Beleuchtung: mittel, hell
Illumination: medium, bright
Strömung: mittel, stark
Current: medium, strong

Verfügbarkeit:
 Availability:



151206 Montipora digitata Polypen orange

Beleuchtung: mittel, hell
Illumination: medium, bright
Strömung: mittel, stark
Current: medium, strong

Verfügbarkeit:
 Availability:



151201 Montipora digitata grün

Beleuchtung: mittel
Illumination: medium
Strömung: mittel
Current: medium,

Verfügbarkeit:
 Availability:



151207 Montipora Platte orange

Beleuchtung: mittel, hell
Illumination: medium, bright
Strömung: mittel, stark
Current: medium, strong

Verfügbarkeit:
 Availability:



MONTIPORA



151212 Montipora Platte danae

Beleuchtung: mittel
Illumination: medium
Strömung: mittel
Current: medium

Verfügbarkeit:
 Availability:



151213 Montipora digitata dunkelgrün

Beleuchtung: mittel
Illumination: medium
Strömung: mittel
Current: medium

Verfügbarkeit:
 Availability:



151214 Montipora digitata grüne Polypen

Beleuchtung: mittel
Illumination: medium
Strömung: mittel
Current: medium

Verfügbarkeit:
 Availability:



STYLOPORA



151250 Stylopora pink

Beleuchtung: mittel
Illumination: medium
Strömung: mittel
Current: medium

Verfügbarkeit:
 Availability:



151251 Stylopora lila

Beleuchtung: mittel, hell
Illumination: medium, bright
Strömung: mittel, stark
Current: medium, strong

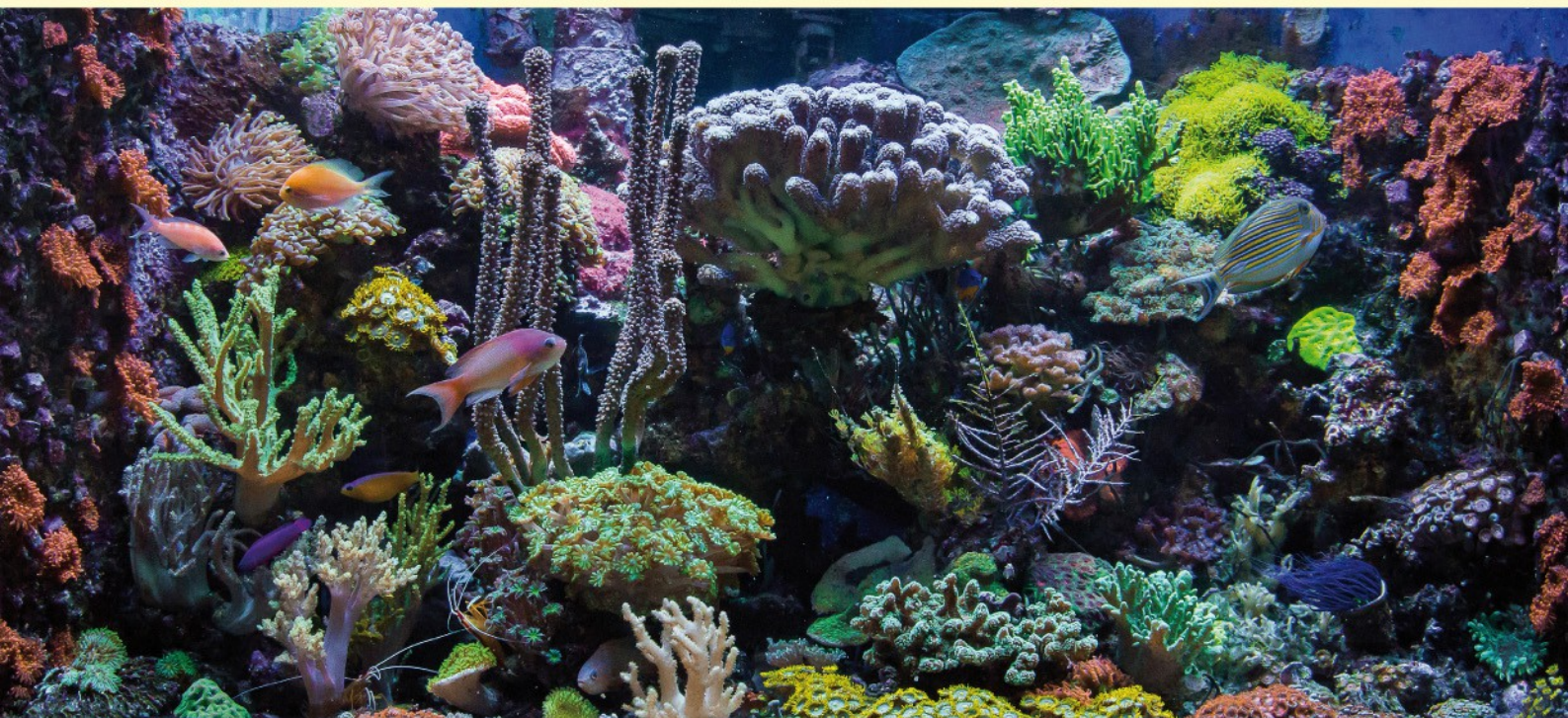
Verfügbarkeit:
 Availability:



151252 Stylopora milka

Beleuchtung: mittel, hell
Illumination: medium, bright
Strömung: mittel, stark
Current: medium, strong

Verfügbarkeit:
 Availability:



SACROPHYTON



151302 Sacrophyton „Finger“ gelb-grün

Beleuchtung: mittel
Illumination: medium
Strömung: schwach, mittel
Current: weak, medium

Verfügbarkeit:
 Availability:



151305 Sacrophyton „Finger“ lang&flauschig

Beleuchtung: mittel, hell
Illumination: medium, bright
Strömung: mittel
Current: medium

Verfügbarkeit:
 Availability:



151307 Sacrophyton „Pilz“ lang&grün

Beleuchtung: mittel
Illumination: medium
Strömung: mittel
Current: medium

Verfügbarkeit:
 Availability:



151306 Sacrophyton „Pilz“ lang&weiß

Beleuchtung: mittel, hell
Illumination: medium, bright
Strömung: mittel
Current: medium

Verfügbarkeit:
 Availability:



151308 Sacrophyton „Pilz“ kurz&grün

Beleuchtung: mittel
Illumination: medium
Strömung: mittel
Current: medium

Verfügbarkeit:
 Availability:



DIVERSE KORALLEN



151310 Hirnkoralle
Beleuchtung: mittel
Illumination: medium
Strömung: mittel
Current: medium

Verfügbarkeit:
 Availability: ●



151351 Pavona cactus dunkel
Beleuchtung: mittel
Illumination: medium
Strömung: schwach, mittel
Current: weak, medium

Verfügbarkeit:
 Availability: ●



151350 Pavona cactus
Beleuchtung: mittel
Illumination: medium
Strömung: schwach, mittel
Current: weak, medium

Verfügbarkeit:
 Availability: ● ●



151360 Caulastrea
Beleuchtung: mittel
Illumination: medium
Strömung: schwach, mittel
Current: weak, medium

Verfügbarkeit:
 Availability: ●



151370 Galaxea
Beleuchtung: mittel
Illumination: medium
Strömung: schwach, mittel
Current: weak, medium

Verfügbarkeit:
 Availability: ●

DIVERSE KORALLEN



151380

Hydnophora

Beleuchtung: mittel
Illumination: medium
Strömung: schwach, mittel
Current: weak, medium

Verfügbarkeit:
 Availability:



151390

Clavularia weiß

Beleuchtung: schwach, mittel, hell
Illumination: weak, medium, strong
Strömung: schwach, mittel
Current: weak, medium

Verfügbarkeit:
 Availability:



151440

Gorgonie

Beleuchtung: mittel
Illumination: medium
Strömung: mittel
Current: medium

Verfügbarkeit:
 Availability:



151460

Echinopora rot

Beleuchtung: schwach, mittel
Illumination: weak, medium
Strömung: schwach, mittel
Current: weak, medium

Verfügbarkeit:
 Availability:



161010

Kupferanemone

Beleuchtung: mittel
Illumination: medium
Strömung: mittel
Current: medium

Verfügbarkeit:
 Availability:



NANO GONIOPORA



301100 Nano Goniopora grün metallisch
Beleuchtung: schwach, mittel
Illumination: weak, medium
Strömung: schwach, mittel
Current: weak, medium

Verfügbarkeit:
Availability:



301102 Nano Goniopora rot-rot
Beleuchtung: schwach, mittel
Illumination: weak, medium
Strömung: schwach, mittel
Current: weak, medium

Verfügbarkeit:
Availability:



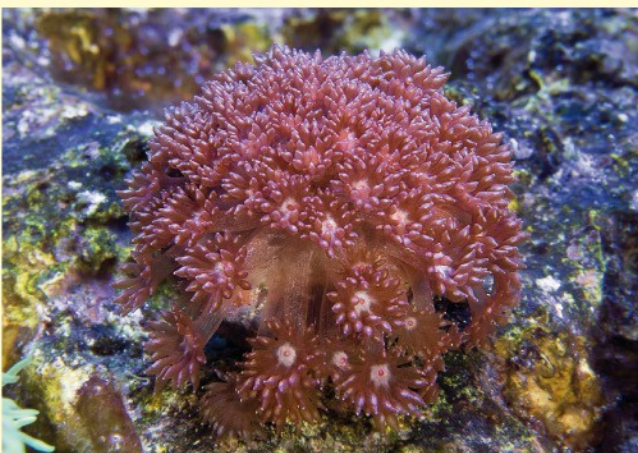
301103 Nano Goniopora blau
Beleuchtung: schwach, mittel
Illumination: weak, medium
Strömung: schwach, mittel
Current: weak, medium

Verfügbarkeit:
Availability:



301104 Nano Goniopora lila
Beleuchtung: schwach, mittel
Illumination: weak, medium
Strömung: schwach, mittel
Current: weak, medium

Verfügbarkeit:
Availability:



301105 Nano Goniopora rot-weiß
Beleuchtung: schwach, mittel
Illumination: weak, medium
Strömung: schwach, mittel
Current: weak, medium

Verfügbarkeit:
Availability:



301106 Nano Goniopora rot-lila
Beleuchtung: schwach, mittel
Illumination: weak, medium
Strömung: schwach, mittel
Current: weak, medium

Verfügbarkeit:
Availability:



NANO GONIOPORA



301107	Nano Goniopora hellrot Beleuchtung: schwach, mittel Illumination: weak, medium Strömung: schwach, mittel Current: weak, medium	Verfügbarkeit: Availability: ●
---------------	-------------------------------------------------------------------------------------------------------------------------------------------------------------------------------	--------------------------------------



301108	Nano Goniopora rot-lila dünn Beleuchtung: schwach, mittel Illumination: weak, medium Strömung: schwach, mittel Current: weak, medium	Verfügbarkeit: Availability: ●
---------------	-------------------------------------------------------------------------------------------------------------------------------------------------------------------------------------	--------------------------------------



301109	Nano Goniopora rot dünn Beleuchtung: schwach, mittel Illumination: weak, medium Strömung: schwach, mittel Current: weak, medium	Verfügbarkeit: Availability: ●
---------------	--------------------------------------------------------------------------------------------------------------------------------------------------------------------------------	--------------------------------------



301110	Nano Alveopora Beleuchtung: schwach, mittel Illumination: weak, medium Strömung: schwach, mittel Current: weak, medium	Verfügbarkeit: Availability: ●
---------------	-----------------------------------------------------------------------------------------------------------------------------------------------------------------------	--------------------------------------

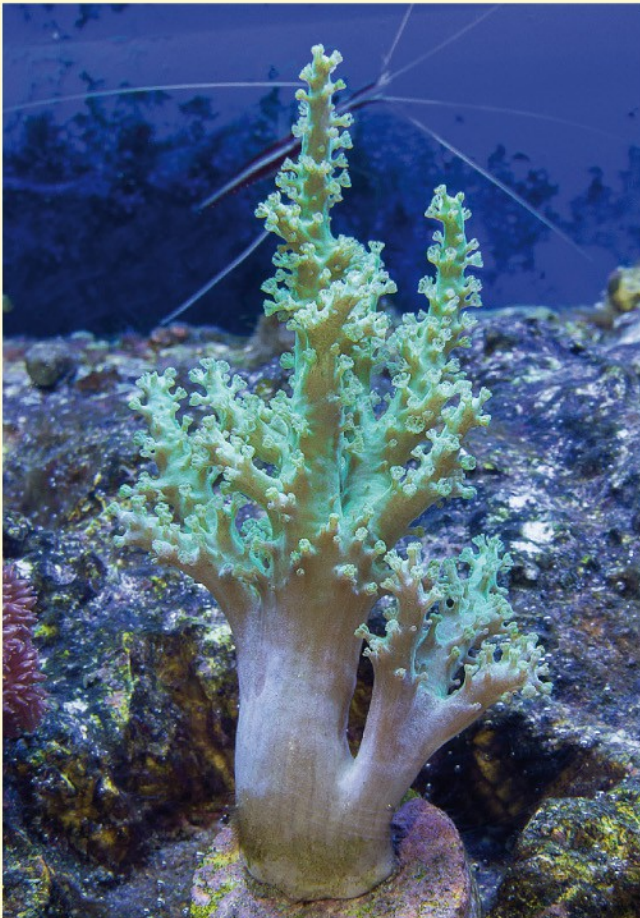


301111	Nano Goniopora grün Beleuchtung: schwach, mittel Illumination: weak, medium Strömung: schwach, mittel Current: weak, medium	Verfügbarkeit: Availability: ●
---------------	----------------------------------------------------------------------------------------------------------------------------------------------------------------------------	--------------------------------------



301114	Nano Goniopora rot Beleuchtung: schwach, mittel Illumination: weak, medium Strömung: schwach, mittel Current: weak, medium	Verfügbarkeit: Availability: ● ●
---------------	---------------------------------------------------------------------------------------------------------------------------------------------------------------------------	----------------------------------------

NANO SACROPHYTON



301302 Nano Sacrophyton „Finger“ gelb-grün
Beleuchtung: mittel
Illumination: medium
Strömung: schwach, mittel
Current: weak, medium

Verfügbarkeit:
 Availability:



301303 Nano Sacrophyton „Finger“ braun&flauschig
Beleuchtung: mittel, hell
Illumination: medium, bright
Strömung: mittel
Current: medium

Verfügbarkeit:
 Availability:



301304 Nano Sacrophyton „Finger“ fleischfarbend
Beleuchtung: mittel
Illumination: medium
Strömung: mittel
Current: medium

Verfügbarkeit:
 Availability:



301306 Nano Sacrophyton „Pilz“ lang&weiß
Beleuchtung: mittel, hell
Illumination: medium, bright
Strömung: mittel
Current: medium

Verfügbarkeit:
 Availability:



NANO SACROPHYTON



301305 Nano Sacrophyton „Finger“ lang&flauschig
Beleuchtung: mittel, hell
Illumination: medium, bright
Strömung: mittel
Current: medium

Verfügbarkeit:
 Availability: ●



301307 Nano Sacrophyton „Pilz“ lang&grün
Beleuchtung: mittel
Illumination: medium
Strömung: mittel
Current: medium

Verfügbarkeit:
 Availability: ● ●



301308 Nano Sacrophyton „Pilz“ kurz&grün
Beleuchtung: mittel
Illumination: medium
Strömung: mittel
Current: medium

Verfügbarkeit:
 Availability: ●



301309 Nano Sacrophyton „Pilz“ gelb
Beleuchtung: mittel
Illumination: medium
Strömung: mittel
Current: medium

Verfügbarkeit:
 Availability: ●



301310 Nano Sacrophyton „Pilz“ flauschig
Beleuchtung: mittel
Illumination: medium
Strömung: mittel
Current: medium

Verfügbarkeit:
 Availability: ●

NANO DIVERSE



301360 Nano Caulastrea
Beleuchtung: schwach, mittel
Illumination: weak, medium
Strömung: schwach, mittel
Current: weak, medium

Verfügbarkeit:
 Availability: ●



301391 Nano Clavularia dreifarbig
Beleuchtung: schwach, mittel
Illumination: weak, medium
Strömung: schwach, mittel
Current: weak, medium

Verfügbarkeit:
 Availability: ●



301390 Nano Clavularia weiß
Beleuchtung: schwach, mittel, hell
Illumination: weak, medium, bright
Strömung: schwach, mittel
Current: weak, medium

Verfügbarkeit:
 Availability: ●



301400 Nano Euphyllia grün
Beleuchtung: mittel
Illumination: medium
Strömung: mittel
Current: medium

Verfügbarkeit:
 Availability: ●



301430 Nano Xenia
Beleuchtung: schwach, mittel, hell
Illumination: weak, medium, bright
Strömung: schwach, mittel
Current: weak, medium

Verfügbarkeit:
 Availability: ●

NANO DIVERSE



305001 Nano Juma orange

Beleuchtung: mittel
Illumination: medium
Strömung: schwach, mittel
Current: weak, medium

Verfügbarkeit:
 Availability:



306000 Nano Krustenanemone rot

Beleuchtung: schwach, mittel
Illumination: weak, medium
Strömung: schwach, mittel
Current: weak, medium

Verfügbarkeit:
 Availability:



306001 Nano Krustenanemone grün

Beleuchtung: schwach, mittel
Illumination: weak, medium
Strömung: schwach, mittel
Current: weak, medium

Verfügbarkeit:
 Availability:



306004 Nano Krustenanemone gelb

Beleuchtung: schwach, mittel
Illumination: weak, medium
Strömung: schwach, mittel
Current: weak, medium

Verfügbarkeit:
 Availability:



308000 Nano Weichkoralle blau-grün

Beleuchtung: schwach
Illumination: weak
Strömung: schwach, mittel
Current: weak, medium

Verfügbarkeit:
 Availability:



Nano Krustenanemone gelb unter LED-Beleuchtung



Jürgen Wendel
Hauptstraße 40
D-76829 Leinsweiler

Tel. 0 63 45 / 94 98 58
Fax: 0 63 45 / 91 83 96
Mobil: 01 71 / 6 93 03 51

Internet: www.korallenzucht-wendel.de

E-Mail: info@korallenzucht-wendel.de